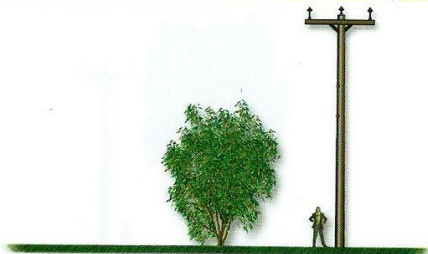


# Amelanchier x grandiflora 'Princess Diana'

Amelanchier Princess Diana

Princess Diana Apple Serviceberry



Espacement requis :  
sans restriction



Famille : Rosacées

Forme : petit arbre ou grand arbuste

Zone de rusticité : 4 a

Croissance : rapide

Exposition : soleil ou mi-ombre

Hauteur : 7 m

Largeur : 5 m

Valeur ornementale : élevée

Aspect : port érigé et arrondi ; écorce grise souvent striée de lignes verticales noires

Disponibilité : faible

Usages : isolé, massif et écran ; utilisé pour sa remarquable floraison hâtive et sa couleur automnale

Sol :

Humidité : moyenne

Texture : sableuse

pH : neutre à légèrement acide

Sel de déglacage : tolérance moyenne

Sol : sols humides, bien drainés

Enracinement : enracinement superficiel ; plantation plutôt facile

Taille : peu ou pas de taille requise

Maladies : peu de problèmes pathologiques : rouille du genévrier et du pommier

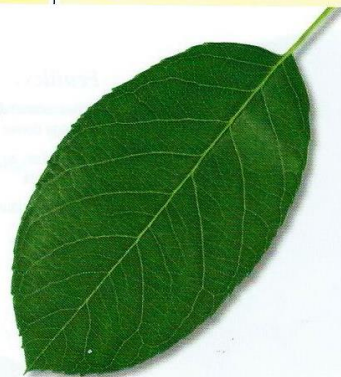
Insectes : peu de problèmes entomologiques

## Feuilles :

ovales et dentées ; bronze et légèrement pubescentes au débournement

Été : vert moyen

Automne : rouge orangé

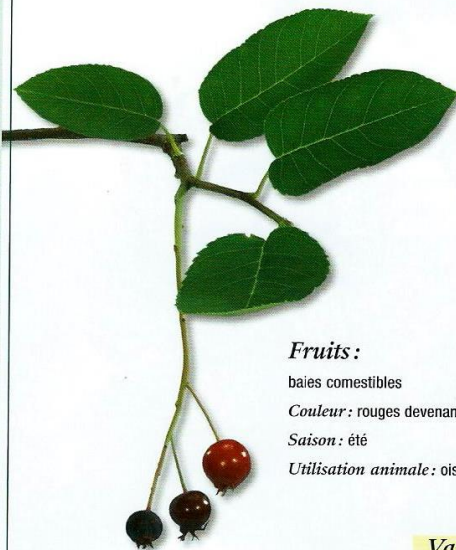


## Fleurs :

grappes en même temps que la feuillaison

Couleur : blanches

Saison : printemps



## Fruits :

baies comestibles

Couleur : rouges devenant bleu-noir à maturité

Saison : été

Utilisation animale : oiseaux

## Variétés horticoles :

**Amelanchier x grandiflora 'Autumn Brilliance'** - Amelanchier à grandes fleurs  
Autumn Brilliance : forme arrondie à croissance rapide ; fleurs blanches ; fruits comestibles ; feuillage rouge brillant en automne ; 7 m x 5 m ; espacement requis : sans restriction

**Amelanchier x grandiflora 'Ballerina'** - Amelanchier à grandes fleurs  
Ballerina : port érigé, ovoïde ; sensible à la pollution ; jeunes pousses bronze, devenant vert foncé, brillantes durant l'été ; rouge orangé l'automne ; 4 m x 2 m ; espacement requis : sans restriction

## Remarques :

tronc multiple ou simple ; remarquable par son coloris d'automne