

Lilas japonais Ivory Silk

Lilas Ivory Silk

Ivory Silk Tree Lilac



**Feuilles :**

ovales, pointues et lisses ;  
feuillaison hâtive ; feuillage dense

Été : vertes

Automne : vertes à jaunes

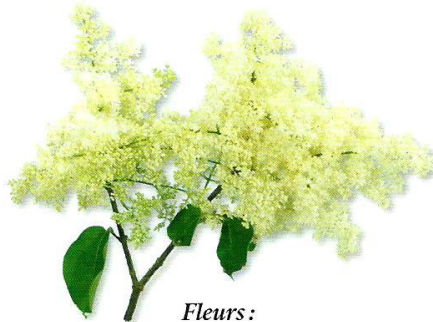
**Fruits :**

capsules ; sans intérêt, persistants

Couleur : bruns à maturité

Saison : été

Utilisation animale : oiseaux



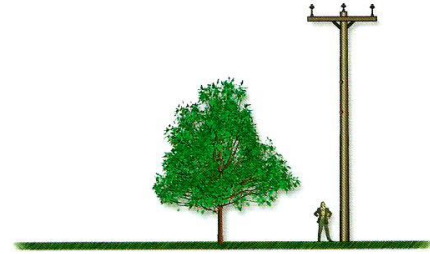
**Fleurs :**

grandes panicules érigées ;  
floraison spectaculaire, 15 à 30 cm  
de longueur

Couleur : blanc crème

Saison : été

Odeur : légèrement parfumées



Espacement requis :  
**3,5 m**

Hydra Québec

Famille : Oléacées

Forme : petit arbre

Zone de rusticité : 2 a

Croissance : moyenne

Exposition : soleil

Hauteur : 8 m

Largeur : 4 m

Valeur ornementale : élevée

Aspect : port ovoïde et élancé ; couronne plutôt  
dense ; branches érigées ; écorce rougeâtre

Disponibilité : élevée

Usages : isolé, alignement et massif ; plante aux  
usages variés (espace suffisamment dégagé)

Sol :

Humidité : moyenne

Texture : argileuse, loameuse, sableuse ou organique

pH : acide, neutre ou alcalin

Compactage : tolérance moyenne

Sel de déglacage : tolérance

Sol : sols aérés et bien drainés

Enracinement : enracinement superficiel ; plantation facile

Taille : légère taille d'éclaircissement après la floraison

Maladies : peu de problèmes pathologiques

Insectes : peu de problèmes entomologiques

**Remarques :**

rustique, popularité croissante auprès des amateurs et des  
municipalités, belle forme naturelle

