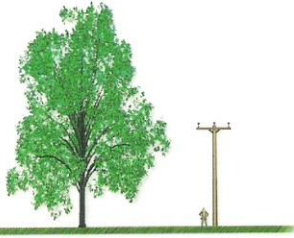


Juglans nigra

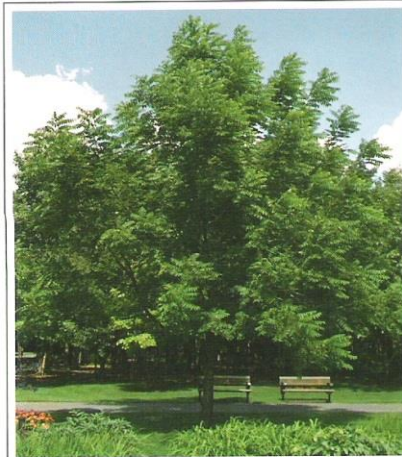
Noyer noir

Noyer d'Amérique

Black Walnut



Espacement requis:
12,5 m



<i>Famille</i> : Juglandacées
<i>Forme</i> : grand arbre
<i>Zone de rusticité</i> : 4 b
<i>Croissance</i> : moyenne
<i>Exposition</i> : soleil
<i>Hauteur</i> : 25 m
<i>Largeur</i> : 20 m
<i>Valeur ornementale</i> : moyenne
<i>Aspect</i> : port ovoïde à globulaire; couronne ample et irrégulière; écorce brun foncé, profondément sillonnée
<i>Disponibilité</i> : bonne
<i>Usages</i> : isolé et naturalisation; approprié dans les grands espaces
<i>Sol</i> :
<i>Humidité</i> : moyenne
<i>Texture</i> : loameuse
<i>pH</i> : neutre
<i>Compactage</i> : tolérance moyenne
<i>Sel de déglacage</i> : tolérance moyenne
<i>Sol</i> : sols profonds, riches et frais
<i>Enracinement</i> : enracinement profond; plantation difficile, plus facile avec de jeunes plants en motte
<i>Taille</i> : peu ou pas de taille
<i>Maladies</i> : peu de problèmes pathologiques
<i>Insectes</i> : peu de problèmes entomologiques

Feuilles :

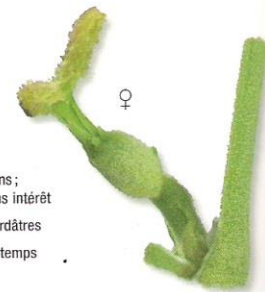
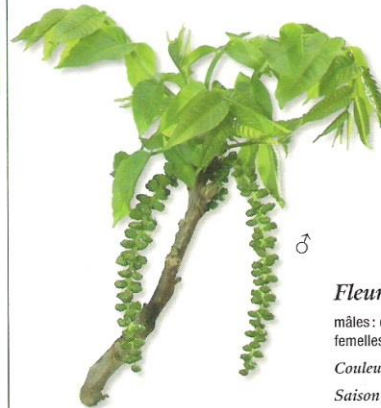
longues et composées de 13 à 23 folioles ovales pointues et irrégulièrement dentées; aromatiques lorsque froissées; feuillage dense

Été: vert foncé, au dessous pubescent et glanduleux

Automne: vertes



Écorce



Fleurs :

mâles : chatons;
femelles : sans intérêt

Couleur : verdâtres

Saison : printemps

Fruits :

noix comestibles; 3 à 5 cm de diamètre

Couleur : bruns à maturité

Saison : automne

Utilisation animale : rongeurs



Remarques :

rustique, résistant à la pollution; utiliser uniquement dans de bons sols profonds; toxine sécrétée par les racines pouvant inhiber la croissance des plantes environnantes