

Pin blanc

White Pine



Feuilles :

aiguilles souples et fines, en faisceau de 5

Été : bleu verdâtre à vert foncé

Automne : vert bleuté

Fleurs :

sans intérêt

Fruits :

cônes : pendants, effilés, cylindriques et résineux ; 8 à 20 cm de longueur, persistant 1 an

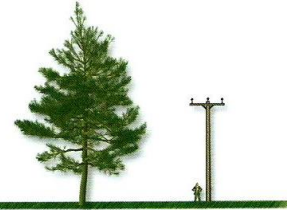
Couleur : bruns

Saison : automne

Utilisation animale : écureuils



Écorce



Espacement requis :
6,5 m



Famille : Pinacées

Forme : grand arbre

Zone de rusticité : 2 b

Croissance : rapide

Exposition : soleil ou mi-ombre

Hauteur : 20 m

Largeur : 7 m

Valeur ornementale : moyenne

Aspect : port pyramidal, symétrique devenant arrondi et irrégulier avec l'âge ; couronne large ; branches horizontales ; écorce grise

Disponibilité : élevée

Usages : isolé, écran et naturalisation ; approprié dans les parcs les grands jardins et pour le reboisement paysager

Sol :

Humidité : moyenne

Texture : sablonneuse

pH : acide

Compactage : faible tolérance

Sel de déglacage : intolérance

Sol : sols riches et frais, sols humides mais drainés

Enracinement : enracinement superficiel ; plantation en motte au printemps

Taille : en juin dans la jeune pousse de l'année pour obtenir des arbres plus fournis

Maladies : sensibilité élevée : rouille vésiculeuse du pin blanc

Insectes : légère sensibilité : charançons du pin

Remarques :

rustique, indigène du Québec ; éviter de planter près des groseilliers (genre *Ribes*) en raison du risque de maladie (rouille), supporte mal les conditions urbaines, les jeunes individus sont sensibles aux brûlures hivernales

Variétés horticoles :

page suivante