

## Les incendies à la ferme

### *La prévention je la cultive*



*Vos mieux prévenir que  
guérir*



Service de sécurité incendie de Princeville  
50 rue Saint-Jacques Ouest  
Princeville, Qc, G6L 4Y5

Téléphone : (819) 364-3333 poste 239

Télécopie : (819) 364-5179

Messagerie : c.chartier@ville de princeville.qc.ca

## **Voici un conseil qui pourra faire la différence**

Le service de sécurité incendie de Princeville depuis quelques années déploie beaucoup d'effort pour prévenir les incendies dans plusieurs secteurs d'activité.

En agriculture on fait face à plusieurs conditions lors d'une intervention: Les fermes sont loin de la caserne, l'alimentation en eau plus difficile, bâtiment entièrement combustible avec beaucoup de poussière et un grand volume d'air, tout ce qu'il faut pour alimenter un feu avec une rapidité inimaginable.

Ces conditions mettent non seulement la vie des exploitants en péril, mais peuvent également détruire le fruit de plusieurs années de travail, notamment la génétique de l'élevage anéantie en quelques instants. Dans les deux situations, votre vie sera complètement changée.

Le service de sécurité incendie de Princeville vous propose un partenariat qui vous sera bénéfique.

Nous savons tous que l'électricité est au cœur des incendies dans le milieu agricole.

Soyez vigilant et élaborer-vous un plan d'entretien préventif de vos équipements électriques.

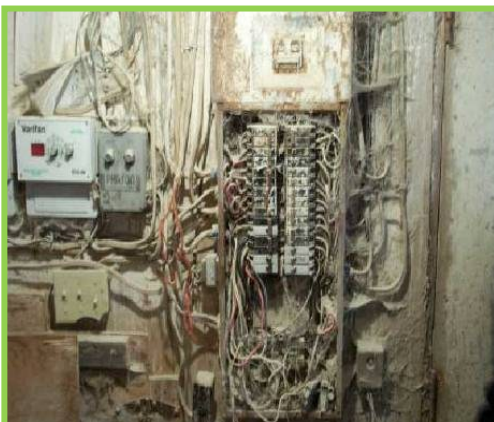
Faite appel à votre maître électricien et demandez-lui une inspection de vos bâtiments avec le formulaire d'inspection pour bâtiment agricole.

Ce formulaire est tout nouveau. Celui-ci a été établi par la corporation des maîtres électriciens du Québec.

Par la suite, contactez nous afin que nous puissions vous aider à établir un programme de prévention incendie.



# L'électricité, c'est un métier... pas un hobby



Exécutez un entretien régulier de vos équipements électriques.

La poussière, les fils d'araignée, l'humidité excessive, la chaux et un type de panneau mal installé.

Cette situation démontre une bombe à retardement.

Malheureusement, nous retrouvons trop souvent ce type d'installation.

Un programme d'entretien pourrait grandement améliorer la situation.

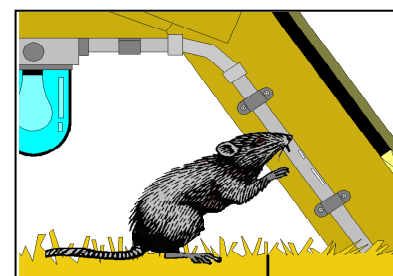
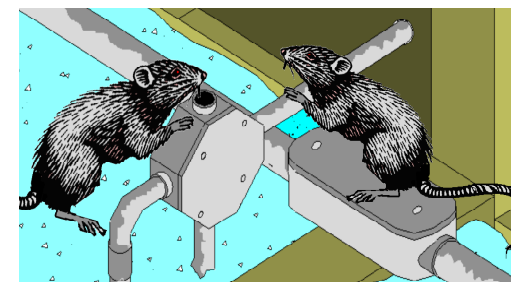
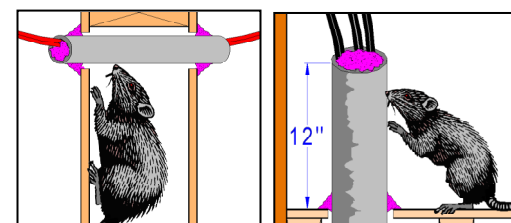
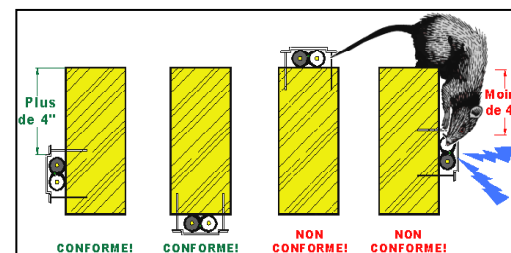


**Au moins 1 mètre entre une installation fixe et les boîtiers.**

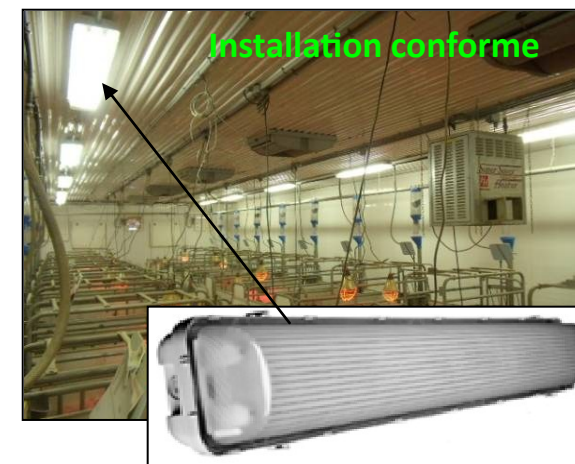
Une chambre électrique n'est pas un endroit qui doit être utilisé comme salle de rangement ou atelier.

Celle-ci doit en tout temps être libre d'accès afin de pouvoir intervenir rapidement lorsqu'une situation l'exige.

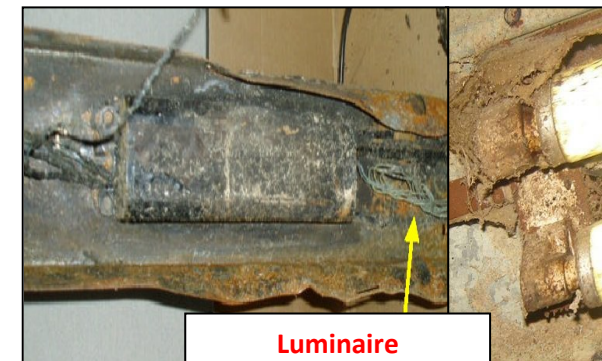
Assurez-vous que votre câblage soit bien protégé des rongeurs



Le choix d'un mauvais type de luminaire peut être à l'origine d'un début d'incendie



**Installation non conforme**



**Luminaire non-étanche**